



COPARMEX
NUEVO LEÓN

Nearshoring

¿Por qué TESLA eligió a Nuevo León?

24 de julio de 2023



- **Softtek** creó el concepto Nearshore[©] cuando comenzó a trabajar con sus primeros clientes en los Estados Unidos en 1997. Comenzó a ganar popularidad en 2002 cuando se comenzó a promocionar el concepto con mayor fuerza con ayuda del Gobierno de México.
- **Nearshore[©]** es un tipo de **subcontratación** o externalización de algunos de los servicios o actividades de la empresa hacia países cercanos a la ubicación al cliente y similares a su zona horaria.
- Al día de hoy existen empresas de tecnología internacionales muy importantes de software y hardware en México, especialmente en Nuevo León y Jalisco.



Blanca Treviño, CEO de Softtek

- El mundo experimentó **interrupciones del comercio mundial** provocadas por la tensión arancelaria entre EU y China, que se vieron exacerbadas por la escasez mundial de insumos causada por el COVID-19.
- Las empresas han tenido que generar **resiliencia en sus cadenas de suministros** a través de mover o reasignar sus plantas de producción, para acercarla al mercado final: nearshoring.
- La reciente **renegociación del TLCAN ahora TMEC**, indudablemente ha puesto en el mapa a México como lugar propicio para muchas empresas en búsqueda de reubicar sus plantas productivas.
- El nearshoring está ganando terreno y es una realidad en México.



¿POR QUÉ MÉXICO?

- Su proximidad a los Estados Unidos.
- Su fuerza de trabajo competitiva.
- 4,8 dólares la hora en México, 23,8 dólares la hora en Estados Unidos y 6,5 dólares la hora en China.
- Los beneficios del TMEC.
- La imposición de tasas de impuestos de hasta 25% de EU a importaciones de China en 2018.



NUEVO LEÓN TIERRA DE GRANDES INVERSIONES

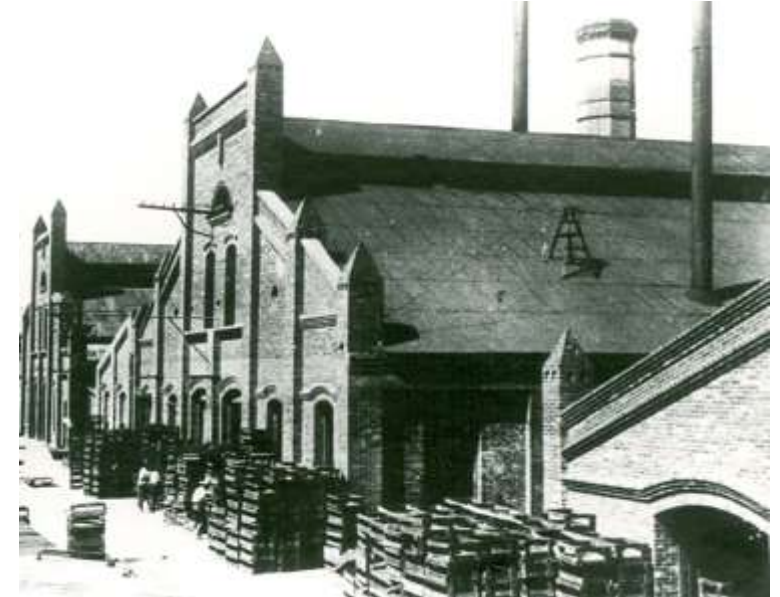
Fuente: Cada empresa



Fundidora de Fierro y Acero
de Monterrey 1900 a 1986
Inversión inicial \$10 mdp



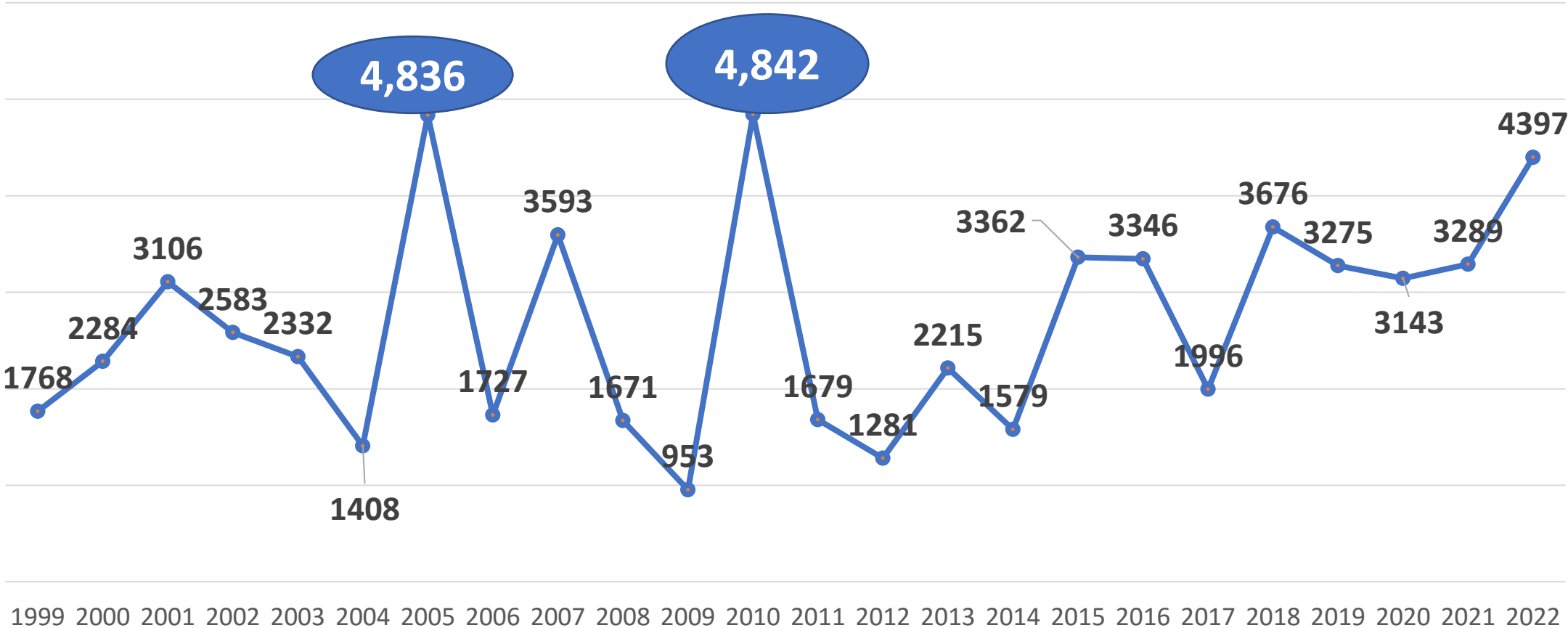
Cervecería Cuauhtémoc arrancó
operaciones en NL en 1890
Inversión inicial \$125,000



Vidriera Monterrey inició
operaciones en 1909
Comenzó a exportar desde 1935

INVERSIÓN EXTRANJERA DIRECTA EN NL

Fuente: DataNL. Millones de dólares.



MÁS DE 4,500 EMPRESAS EXTRANJERAS EN NL

Fuente: Secretaría de Economía.



EJEMPLOS DE INVERSIONES IMPORTANTES EN NUEVO LEÓN

INVERSIÓN LEGO

Fuente: La empresa.

- Desde 2015 llega Lego a Nuevo León con una inversión de 800 mdd y 3 mil nuevos empleos directos.
- La empresa creció su producción hasta ser la segunda con mayor producción, empleando a 5 mil personas.
- En el 2022, la empresa reinvierte en su planta en Ciénega de Flores un monto de 507 mdd y mil nuevos empleos directos.



INVERSIÓN KIA

Fuente: La empresa.

- Kia inició operaciones en Nuevo León en el 2016 con una inversión de 3 mil millones de dólares y 14 mil nuevos empleos directos.
- Junto con Kia, migraron varios de sus proveedores de corea al Estado.
- Recientemente anunció una nueva inversión de 408 mil millones de dólares y 800 nuevos empleos para fabricar autos eléctricos.



INVERSIÓN TERNIUM

Fuente: La empresa.

- Desde 2005 la acerera TERNIUM ha invertido en Nuevo León 10 mil 700 millones de dólares.
- Y el pasado 20 de junio anunció nueva inversión de 3 mil 200 millones de dólares en la fase 3 de su complejo industrial de Pesquería.
- En donde ha destinado 30 millones de dólares en la creación de la Escuela Técnica de Capacitación “Roberto Roca”.



NL EN MATERIA ECONÓMICA PARA MÉXICO

Valor PIB NL en 2021 = 99.4 miles de millones de dls.

PIB NL aporta 7.9% al PIB Nacional

Valor PIB Manufactura NL 2021 = \$28.4 miles de millones de dls.

Manufactura NL aporta 12.4% a la nacional

Valor PIB PERCAPITA NL = 16.8 mil dls.

PIB PERCAPITA
nacional = 9.4 mil dls.

Inversión Extranjera directa 2022 = 4,397 millones de dls.

NL recibió 12.5% de la IED nacional

¿POR QUÉ TESLA ELIGIÓ NUEVO LEÓN?

1. Red de proveedores
2. Puente Colombia
3. Mano de Obra calificada
4. Universidades de primer mundo
5. Empresas de calidad mundial



- Disponibilidad de Talento
- Transporte público
- Infraestructura logística
- Electricidad
- Contaminación ambiental
- Agua potable
- Sobrerregulación gubernamental



¿QUÉ ESTÁ HACIENDO EL EMPRESARIADO ANTE LOS RETOS?

- ✓ Diálogo con autoridades a través de organismos empresariales.
- ✓ Acercamiento con las universidades y escuelas técnicas.
- ✓ Mayor inversión en capacitación de personal.
- ✓ Contratación de transporte privado de personal.
- ✓ Plan de reducción de emisiones.
- ✓ Campañas de concientización y donación de agua.





COPARMEX
NUEVO LEÓN

www.coparmexnl.org.mx



/CoparmexNL



/coparmex_nuevoleon



@CoparmexNL



/coparmexnl